

Problèmes et diagnostic



Un bon entretien est la condition sine qua non d'une pelouse en bonne santé. A cet effet, il faut absolument prévoir une alimentation équilibrée, une bonne circulation de l'air et un bon drainage. Il ne faut pas oublier non plus l'affûtage des lames de la tondeuse. Mais malgré tous ces efforts, il n'est pas toujours possible d'éviter des maladies, parasites et mauvaises herbes.

Afin d'intervenir efficacement, il est important de pouvoir reconnaître assez rapidement les dégâts et les plantes indésirables. Ce chapitre vous permet de diagnostiquer les symptômes et de remédier au problème. La période où les maladies apparaissent en général est également mentionnée.

maladies | insectes nuisibles | adventices

MALADIES

Pourriture du pied / Fusariose froide Fusarium (Microdochium) nivale

J F M A M J J A S O N D



Reconnaissance

- De l'automne jusqu'au printemps
- Taches blanches aqueuses se colorant en jaune et brun
- Mycélium blanchâtre cotonneux, l'herbe colle
- Cercles concentriques dans les zones atteintes

Causes

- Un pH trop élevé est favorable à la maladie
- Période humide après un été sec et chaud, manteau neigeux
- Carence en potasse, excès d'azote en automne

Prévention / lutte

- Choix des graminées (Agrostis et Poa sp. plus sensibles)
- Éviter l'apport excessif d'azote en automne
- Désinfection des lames des machines

Le fil rouge Laetisaria fuciformis

J F M A M J J A S O N D



Reconnaissance

- Pendant la saison de croissance
- D'abord petite tache de couleur jaune brun
- Filaments de couleur rose/rouge visibles par temps humide
- En cas d'atteinte sérieuse, la plante entière meurt

Causes

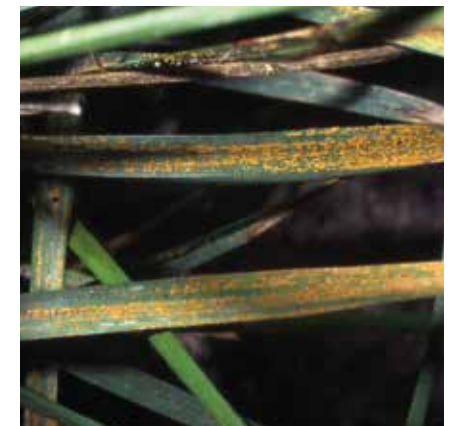
- Sol pauvre (carence en azote)
- Structure du sol médiocre
- Couche supérieure compactée

Prévention / lutte

- Fumure azotée rapidement assimilable
- Bonne aération de la couche supérieure
- Éviter le stress
- Choix des graminées

Rouille Puccinia spp

J F M A M J J A S O N D



Reconnaissance

- Rouille couronnée (Puccinia coronata): apparaît en régime extensif, en général sur le Ray-grass anglais, de fin juin jusqu'en automne, sous forme de petits tas de spores orange sur les feuilles
- Puccinia poarum: les spores apparaissent sur le pâturin des prés sous forme de stries rouge-orange sur la feuille en mai et juin
- Puccinia brachypodii: les spores ronds apparaissent çà et là sur la feuille du pâturin des prés et forment des tas bruns, à partir d'avril

Causes

- Apparaît sur sols pauvres et/ou en cas d'un manque d'azote

Prévention / lutte

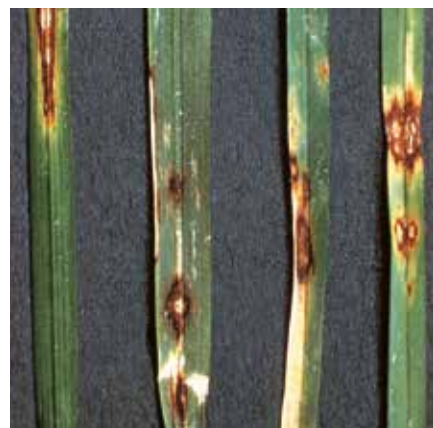
- Une fertilisation équilibrée
- Choisir des variétés résistantes
- Tondre la partie atteinte et enlever les déchets
- Éviter la propagation par la tondeuse

MALADIES

Helminthosporiose

Drechslera / Helminthosporium vagans

J F M A M J J A S O N D



Reconnaissance

- Petites taches translucides sur les feuilles brunissant par la suite
- Taches "brûlures de cigarettes" au centre blanc cerné d'une bande brune à noire
- Le pâturin des prés est une espèce sensible

Causes

- Excès d'azote, carence en potasse
- Alternance feuillage mouillé/sec favorable à la propagation
- Ombre ou tontes trop courtes

Prévention / lutte

- Éviter un apport élevé en azote; apport suffisant de potasse
- Améliorer la circulation de l'air et le drainage
- Augmenter la hauteur de tonte à 50 mm si possible

Les ronds de sorcière

(nombreux champignons)

J F M A M J J A S O N D



Reconnaissance

- Sur sols contenant des déchets organiques (ex.bois)
- Agrandissement d'année en année
- Grands anneaux d'herbe à croissance plus rapide ou d'un vert plus foncé; en périodes de sécheresse, parfois cercle extérieur d'herbe morte
- Apparition de fructifications (champignons) par temps humide

Causes

- Sols à mauvaise structure asphyxiants et humidité insuffisante
- Déséquilibre de la fumure NPK

Prévention / lutte

- Apport d'eau dans le sol pour maintenir une humidité suffisante
- Remplacer le sol infecté, enlever les déchets de bois
- Faire une fertilisation équilibrée
- Aération du sol

Dollar spot

Sclerotinia homoeocarpa

J F M A M J J A S O N D



Reconnaissance

- En été et automne
- Petites taches rondes desséchées de 2 à 3 cm
- Feuilles se desséchant de manière caractéristique par leur milieu avant de sécher entièrement

Causes

- Sols desséchés/humidité de l'air élevée
- Des températures élevées pendant le jour et basses pendant la nuit
- Carence en azote et en potasse; feutrage

Prévention / lutte

- Fertilisation équilibrée en azote et potasse
- Augmenter si possible la hauteur de tonte, défétrer si nécessaire

MALADIES

Les taches sèches / Dry Patch

J F M A M J J A S O N D



Reconnaissance

- Taches de gazon sec et décoloré associées avec un système racinaire réduit de l'herbe
- Dues à une zone d'hydrophobie soit dans le feutrage soit dans le profil du sol
- Le gazon prend l'empreinte du pied

Causes

- Sols sablonneux
- Dans des conditions de stress hydrique (ex. conditions chaudes)
- Parfois mis en relation avec la présence de microorganismes

Prévention / lutte

- Aération superficielle du sol (meilleure réhumidification)
- Cycles longs d'irrigation (meilleur développement racinaire)
- Topdressing avec du nouveau sable pour diluer le sable non mouillant
- Application régulière d'un produit mouillant

Moisissures visqueuses

Physarum sp. / Fuligo sp. / Mucilago sp.

J F M A M J J A S O N D



Reconnaissance

- Petites boules blanc-gris, bleu-gris, violettes ou brunes qui se forment verticalement sur toute la surface du brin d'herbe
- Forment une poudre colorée qui couvre l'herbe en période de sécheresse;
- En cas de forte production de spores: une légère décoloration de l'herbe à la suite de la réduction de la photosynthèse

Causes

- Longue période d'humidité
- Infections antérieures; peuvent revenir plusieurs années durant

Prévention / lutte

- Contaminations sévères: tonte, brossage ou nettoyage à l'eau avec un puissant jet d'eau (quand il fait sec)
- Lutte chimique: ni nécessaire ni recommandée

Fonte des semis/pourriture des racines

Pythium sp.

J F M A M J J A S O N D



Reconnaissance

- Mycélium laineux de couleur blanc-gris visible sur un gazon humide
- Ressemble à des plaques sèches ou à des dégâts causés par le sel : les racines sont également affectées; racines mortes facilement retirables
- Jeunes pousses semblent mortes mais repoussent par après
- L'herbe pourrit; taches foncées striées de forme irrégulière
- Plus fréquent sur les pelouses stressées

Causes

- Sol/pelouse humide, humidité et température de l'air et du sol élevées
- Excès d'azote, carence en nutriments
- Propagation des spores par les outils

Prévention / lutte

- Augmenter l'apport en potasse
- Un bon drainage du sol
- Éviter la rosée du matin
- Améliorer l'aération du sol
- Apport équilibré en engrais à action lente pour améliorer l'équilibre nutritionnel du sol

INSECTES NUISIBLES

Vers blancs ou larves du hanneton
Scarabaeidae



Reconnaissance

- Des larves de coléoptères se nourrissent des racines
- Larves fort courbées ivoire
- Gros arrière-train sacciforme (en forme de sac) gris
- Tête et pattes du poitrail brun-orange
- Dégâts dus aux oiseaux qui viennent se nourrir des larves

Causes

- Sol léger
- Environnement boisé ou gazons à entretien extensif

Prévention / lutte

- Rouler le gazon tue les larves
- Éclaircir l'environnement boisé
- Lutte chimique est possible; consulter www.fytoweb.fgov.be

Larves de tipule
Tipula paludosa



Reconnaissance

- Les larves de tipules se nourrissent des parties souterraines et à la surface de l'herbe
- Larves apodes, de couleur gris-brun
- Longueur de maximum quatre centimètres

Causes

- Sol léger et humide
- Période chaude et humide

Prévention / lutte

- Veiller à un bon drainage du sol
- Rouler le gazon tue les larves
- Lutte chimique est possible; consulter www.fytoweb.fgov.be

Fourmis
Formicidae



Reconnaissance

- Petits tas de terre meuble visibles dans les gazons
- Nuisance pendant les mois d'été (secs)
- Problèmes observés surtout au niveau de la tonte
- Gazons plus sensibles à la sécheresse

Causes

- Mise à nu des racines des graminées

Prévention / lutte

- L'augmentation de la fréquence des tontes dérange les nids de fourmis
- Utilisation éventuelle d'un moyen de lutte; s'il pleut, répéter le traitement

INSECTES NUISIBLES

Larves de la mouche de la St-Marc
Dilophus febrilis



Reconnaissance

- Les larves grignotent les racines et les parties végétales de l'herbe; cela entraîne la mort ponctuelle de l'herbe
- Dégâts printaniers
- Larves grisâtres avec une tête noire et luisante
- Les larves adultes ont une longueur de 10-12 mm

Causes

- Beaucoup de restes organiques dans la couche supérieure
- Hauteur de l'herbe trop élevée à l'approche de l'hiver
- Conditions humides

Prévention / lutte

- Rouler le gazon tue les larves
- Appliquer de l'azote pour favoriser la croissance de l'herbe
- Lutte biologique avec des nématodes
- Lutte chimique : uniquement utile quand les larves sont jeunes

ADVENTICES

Pâturin annuel
Poa annua



Reconnaissance

- Feuille glabre (vert clair)
- Remplit les parties dégarnies du gazon
- Fleurit toute l'année

Causes

- Gazons trop humides et à fumure trop riche
- Tonte trop courte

Prévention / lutte

- Densité du tapis suffisante
- Irriguer au minimum ou pas du tout (dessèchement)
- Veiller à un bon drainage et à une bonne aération du gazon
- Augmenter le nombre d'heures de piétinement

Panic pied-de-coq
Echinochloa crus-galli



Reconnaissance

- Germination tardive au printemps et en été sur sol nu (à des températures élevées)
- Feuille vert foncé, large et glabre
- Trace centrale claire au milieu de la feuille
- Meurt à l'automne (annuel)

Causes

- Tapis ouvert, sol nu
- Apport de terre contenant des semences

Prévention / lutte

- Veiller à ce que le tapis soit vite fermé
- Tondre avec une faucheuse rotative sous le point végétatif
- Herser, scarifier et balayer
- Plante gélive, annuelle

ADVENTICES

Digitaire sanguine
Digitaria sanguinalis



Reconnaissance

- Graminée annuelle, aussi nommée panic sanguin
- Germination tard au printemps et en été
- Préfoliation enroulée

Causes

- Souvent amenée avec de la terre contenant des semences
- Tapis ouvert

Prévention / lutte

- Veiller à ce que le tapis soit vite fermé
- Tondre avec une faucheuse rotative sous le point végétatif
- Herser, scarifier et balayer
- Plante annuelle

Renouée des oiseaux
Polygonum aviculare



Reconnaissance

- Mauvaise herbe rampante, avec racine pivotante
- Petites feuilles entières
- Petites fleurs roses
- En cas de formation de graines, des ennuis pour 50 ans

Causes

- Sol compacté
- Piétinement intensif (terrain d'entraînement)

Prévention / lutte

- Éviter le compactage de la terre
- Lutte chimique est possible; consulter www.fytoweb.fgov.be

Agrostis stolonifère
Agrostis stolonifera



Reconnaissance

- Forme un tapis dense, qui est posé comme une couverture sur la pelouse
- Stolons feuillés qui rampent sur de grandes longueurs
- Feuilles rugueuses gris-bleu-vert, préfoliation enroulée/nervures
- La rosée matinale reste plus longtemps au niveau du feuillage

Causes

- Se plaît à merveille dans des conditions de bonne fertilisation, d'irrigation et de tontes fréquentes/courtes
- Sols humides trop alcalins ou salés

Prévention / lutte

- Éviter une fertilisation/irrigation trop importante et les tontes trop courtes
- Scarifier fortement, utiliser le Fieldtop-maker

ADVENTICES

Houlque laineuse
Holcus lanatus



Reconnaissance

- Gaine striée rouge blanche ('pantalon de pyjama')
- Forme un tapis dense sans rhizomes
- Feuilles/tiges légèrement poilues; tiges droites ou coudées
- Feuilles à pointe fine, de couleur vert clair; longs poils le long des bords des feuilles

Causes

- Conditions de croissance humides
- Sols riches en éléments minéraux
- Jeu extensif (pas assez d'heures de jeu)

Prévention / lutte

- Bon drainage
- Tondre fréquemment, éviter la surfertilisation
- Augmenter l'intensité de jeu
- Scarifier

Pâturin commun
Poa trivialis



Reconnaissance

- Souvent très subtilement présent dans les gazons
- Glabre, pousses lâches, à nervures non prononcées
- Tige et feuilles rugueuses (vert foncé/vague teinte pourpre)
- Graminée brillante avec des gaines brunes
- Forme des stolons qui prennent racines au niveau des noeuds

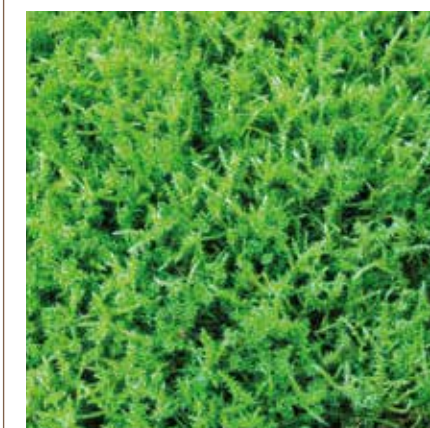
Causes

- Pelouses humides et bien fertilisées
- Trop d'ombre, pas assez de piétinement
- Stolons sèchent en cas de vague de chaleur/sécheresse

Prévention / lutte

- Procéder à temps au sur-semis des zones dégarnies
- Bon drainage, adapter le régime de fertilisation
- Augmenter la fréquence de jeu/d'utilisation
- Scarifier

Mousses



Reconnaissance

- Hépatiques et mousses qui envahissent le gazon
- Les mousses poussent toute l'année, gagnent surtout du terrain dans les mois froids (où l'herbe ne pousse pas)
- Taches brun-noir par l'effet étouffant des mousses

Causes

- Concurrence supérieure de la mousse à l'ombre ou aux endroits humides
- Carence en éléments nutritifs dans le sol
- Tonte trop courte, sol mal aéré ou trop acide, sécheresse

Prévention / lutte

- Veiller à un bon drainage et à une bonne aération du sol
- Scarification
- Fertilisation équilibrée, apport de chaux
- Augmenter la hauteur de tonte