

Mode d'emploi du Bluetooth

- 1- Touchez l'interrupteur marqué du sigle Bluetooth, vous entendrez «Hi Mini Garden», vous indiquant qu'il est activé.
- 2- Dans les 10 secondes qui suivent, recherchez sur votre smartphone ou PC le nom «MINIGARDEN» dans la liste des appareils Bluetooth.
- 3- cliquez sur ce nom, vous serez connecter automatiquement et pourrez lire «connecté» devant le nom «MINIGARDEN»
- 4- Jouez n'importe quelle musique sur votre smartphone ou PC, et écoutez-la jaillir de votre Jardin Secret.
- 5- Le volume se règle depuis votre smartphone ou PC. Ne saturez pas le volume sous peine de dégrader définitivement votre enceinte.
- 6- La portée du Bluetooth est d'environ 10 mètres en champs libre.
- 7- Le taux d'ondes émise par le Bluetooth est nettement inférieur à celui d'un smartphone.

Spécification du Bluetooth

Puissance de sortie: 3W	Voltage: 24 Volts DC	Fréquence: 100Hz-18KHz	SNR: >80Db
THD: <1%	A-Entrée: Bluetooth	Sensitivité en entrée: 450+/-50mV	



Touchez pour allumer.
3 stades: lumière blanche
lumière fuchsia, et extinction.



Exercez une pression de votre
doigt sur l'interrupteur, et l'intensité
lumineuse varie.

 **Jardin Secret**



JS37B

Manuel



JardiNice est une marque de
Skyboats SAS RCS810662528
info@jardinice.fr
www.jardinice.fr

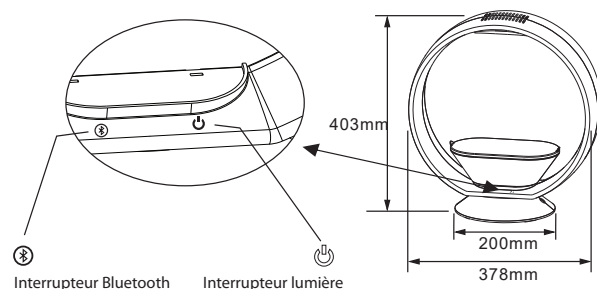
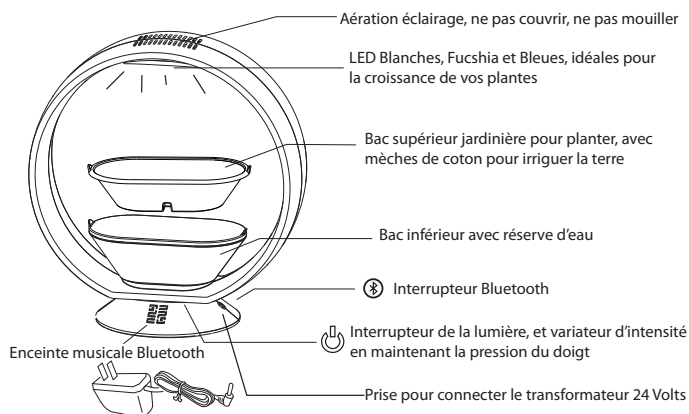
Conseils

- 1- Votre Jardin Secret doit être utilisé en intérieur. Ne pas placer dehors, sous la pluie ou en plein soleil.
- 2- Pour garder vos plantes dynamiques, placez votre Jardin Secret dans un endroit suffisamment aéré.
- 3- Selon la variété de plante que vous avez choisie, la durée d'éclairage varie de 8 à 16 heures.
- 4- Nettoyer régulièrement la réserve d'eau si utilisée. Pour les cactées et les succulentes, il n'est pas nécessaire d'utiliser cette option.

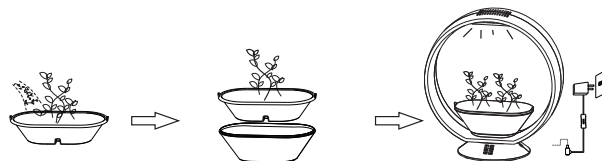
Spécifications

Modèle	JS37B	Puissance	8 Watts
Voltage	100-240 Volts	Luminance	85%
Fréquence	50-60 Hertz	Lumière	Blanche, Fuchsia, Bleue
Transformateur	24 Volts DC	Puissance	6000K

Eléments de votre Jardin Secret



Première plantation dans votre Jardin Secret



Si vous avez choisi des plantes vertes ou fleuries, positionnez les mèches de coton en les faisant passer dans les trous situés au fond de la jardinière de manière à ce qu'elles pendent sous cette dernière. Pour des cactées et des succulentes, ce n'est pas nécessaire. Remplissez la jardinière avec le terreau adapté aux plantes sélectionnées. Plantez les plants. Mettre de l'eau au fond de la réserve, et positionnez la jardinière dans la réserve. Branchez l'alimentation électrique et allumez la lumière. La lumière blanche est une lumière d'ambiance. La lumière fuchsia est spécialement conçue pour apporter à vos plantes leur besoin pour déclencher la photosynthèse qui permet une croissance régulière et le bien-être de vos plantes. Vérifiez régulièrement l'humidité de la terre.

